

# 自動剎車文公捲尺5.5M

TPR包膠 容易抓握 耐衝擊

中碳鋼  
高耐磨



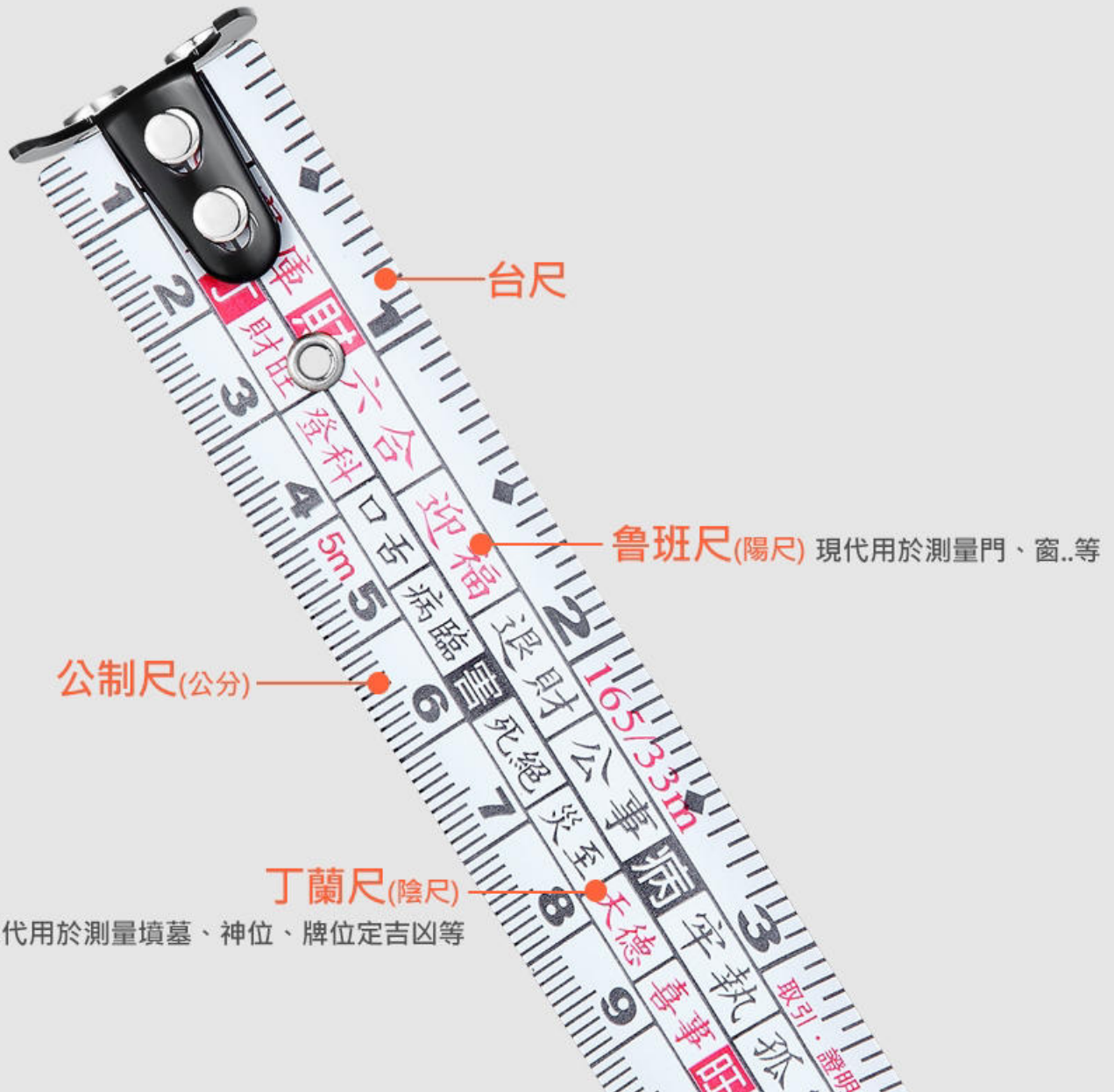
品名	自動剎車文公捲尺5.5M
型號	WQA-001
長度	5.5m
材質	ABS樹脂+TPR熱塑性橡膠
重量	約287g
適用範圍	家用、電工維修、工地...等等



# 文公尺介紹

紅字為吉

黑字為凶



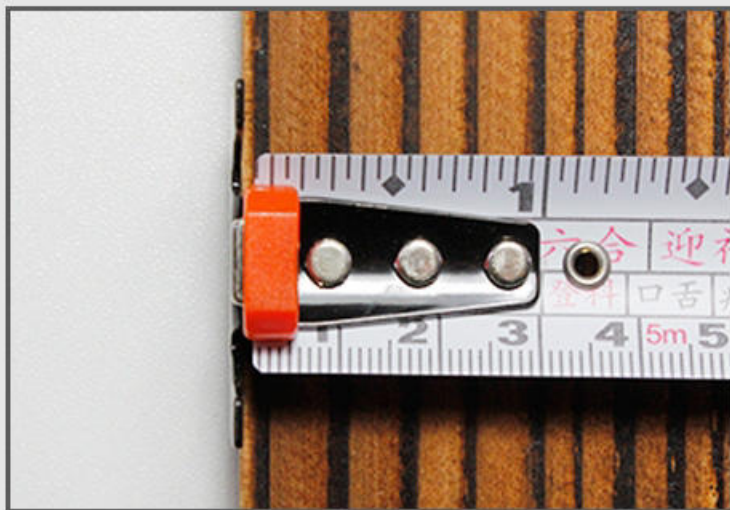
# 尺爪補正設計

能自動修正本身尺爪厚度 精準度更高

測量方式一：鉤量

零刻度

測量物

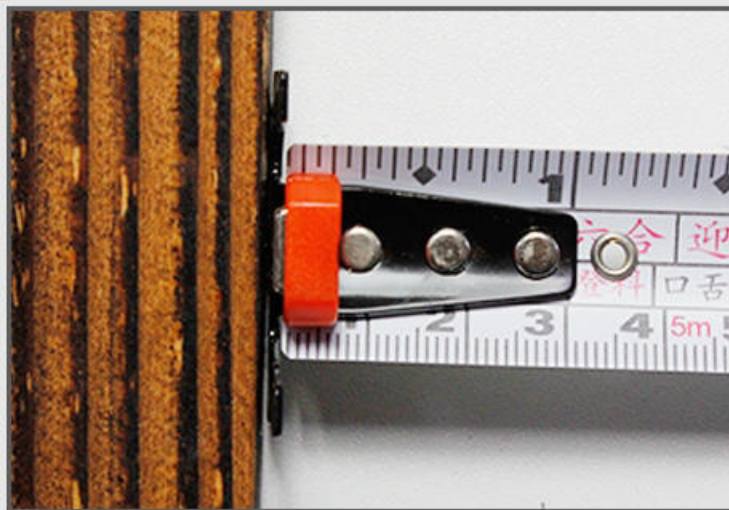


當尺爪出現外掛或內靠的情況下，尺爪能自動修正本身尺爪的厚度，讓精準度更高

測量方式一：頂量

零刻度

測量物



頂量以尺鉤外側為0刻度基點，尺鉤回縮，回縮長度為尺鉤厚度，這樣依然測量結果為正確。

# 刻度盡頭提醒

當拉到最底時會出現”STOP”提醒，即使拉到底也能正常回收捲尺。



# 便於卡扣測量物

中碳鋼尺帶 高耐磨 不易生鏽



# 自動煞車 不回彈 安全不傷尺帶

操作簡單 方便使用 一按收尺



# 挺立測試

使用5.5mx25mm進行實測，長度最高可達230cm不折斷。





# 卡扣設計

加強固定，可別于腰帶，方便攜帶

